

評議員会

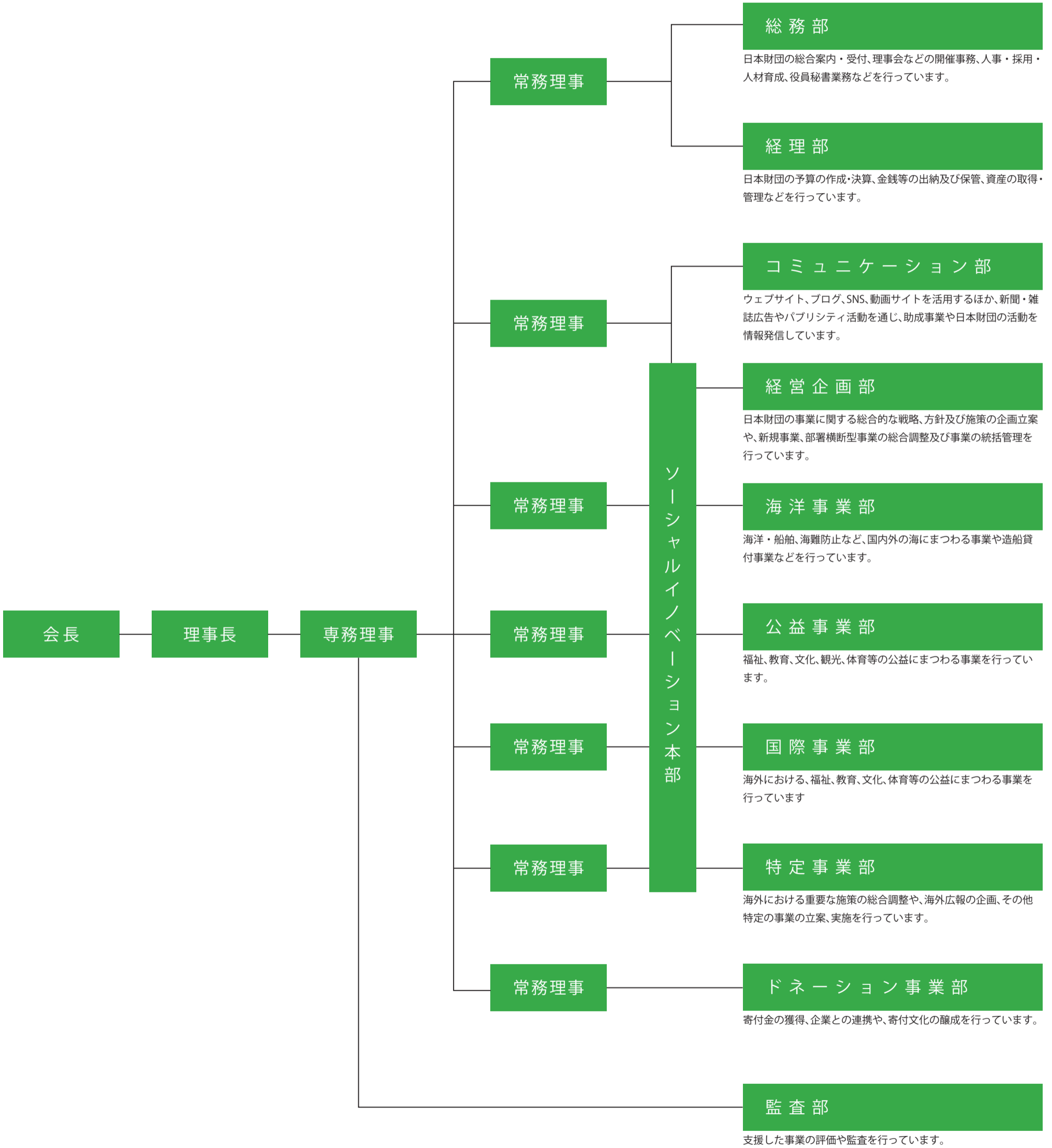
理事会

監事会

会計監査人

アドバイザリー会議

ファイナンシャル・コミッティ



総務部

日本財団の総合案内・受付、理事会などの開催事務、人事・採用・人材育成、役員秘書業務などを行っています。

経理部

日本財団の予算の作成・決算、金銭等の出納及び保管、資産の取得・管理などを行っています。

コミュニケーション部

ウェブサイト、ブログ、SNS、動画サイトを活用するほか、新聞・雑誌広告やパブリシティ活動を通じ、助成事業や日本財団の活動を情報発信しています。

経営企画部

日本財団の事業に関する総合的な戦略、方針及び施策の企画立案や、新規事業、部署横断型事業の総合調整及び事業の統括管理を行っています。

海洋事業部

海洋・船舶、海難防止など、国内外の海にまつわる事業や造船貸付事業などを行っています。

公益事業部

福祉、教育、文化、観光、体育等の公益にまつわる事業を行っています。

国際事業部

海外における、福祉、教育、文化、体育等の公益にまつわる事業を行っています。

特定事業部

海外における重要な施策の総合調整や、海外広報の企画、その他特定の事業の立案、実施を行っています。

ドネーション事業部

寄付金の獲得、企業との連携や、寄付文化の醸成を行っています。

監査部

支援した事業の評価や監査を行っています。

ソーシャルイノベーション本部