

18歳意識調査 「第43回 -国際・多文化共生意識-」詳細版

日本財団 2021年12月22日

目次

調査概要	3
用語の定義	4
海外留学の予定・希望	6
海外留学に興味・関心を持った時期	8
海外留学に興味を持ったきっかけ	9
経験したことがあるもの	10
海外留学をしてみたい国	11
実際の海外留学先・予定先	12
海外や外国語に対する意識	13
海外留学への意欲・興味・関心の変化	14
外国人労働者に関する見解①	15
外国人労働者に関する見解②	16
外国人労働者に関する見解③	17
外国人労働者に関する見解④	18
外国にルーツのある子どもとの接点	19
外国にルーツのある子どもに関する見解	20
外国にルーツのある子どもに対する公的な支援のあり方	21
学校で出会った外国にルーツのある子どもの様子について	22
回答者プロフィール	23

調査概要「18歳意識調査」 -国際・多文化共生意識-

調査対象 全国の17歳～19歳男女

回答数 1000

※下記の割付にて回収

	17歳	18歳	19歳	計
男性	166	167	167	500
女性	166	167	167	500
計	332	334	334	1000

調査除外 下記の関係者は調査から除外
印刷業・出版業/マスコミ・メディア関連/
情報提供サービス・調査業/広告業

実施期間 2021年11月12日（金）～11月16日（火）

調査手法 インターネット調査

※注記：調査協力者がインターネット利用者に限られるなど、回答者に何らかの偏りが生じる可能性があり、必ずしも日本全体の17～19歳男女に妥当するものではない。

※注記：本編の図表の数値は、小数点以下第2位を四捨五入しているため、合計しても必ずしも100%とはならない。

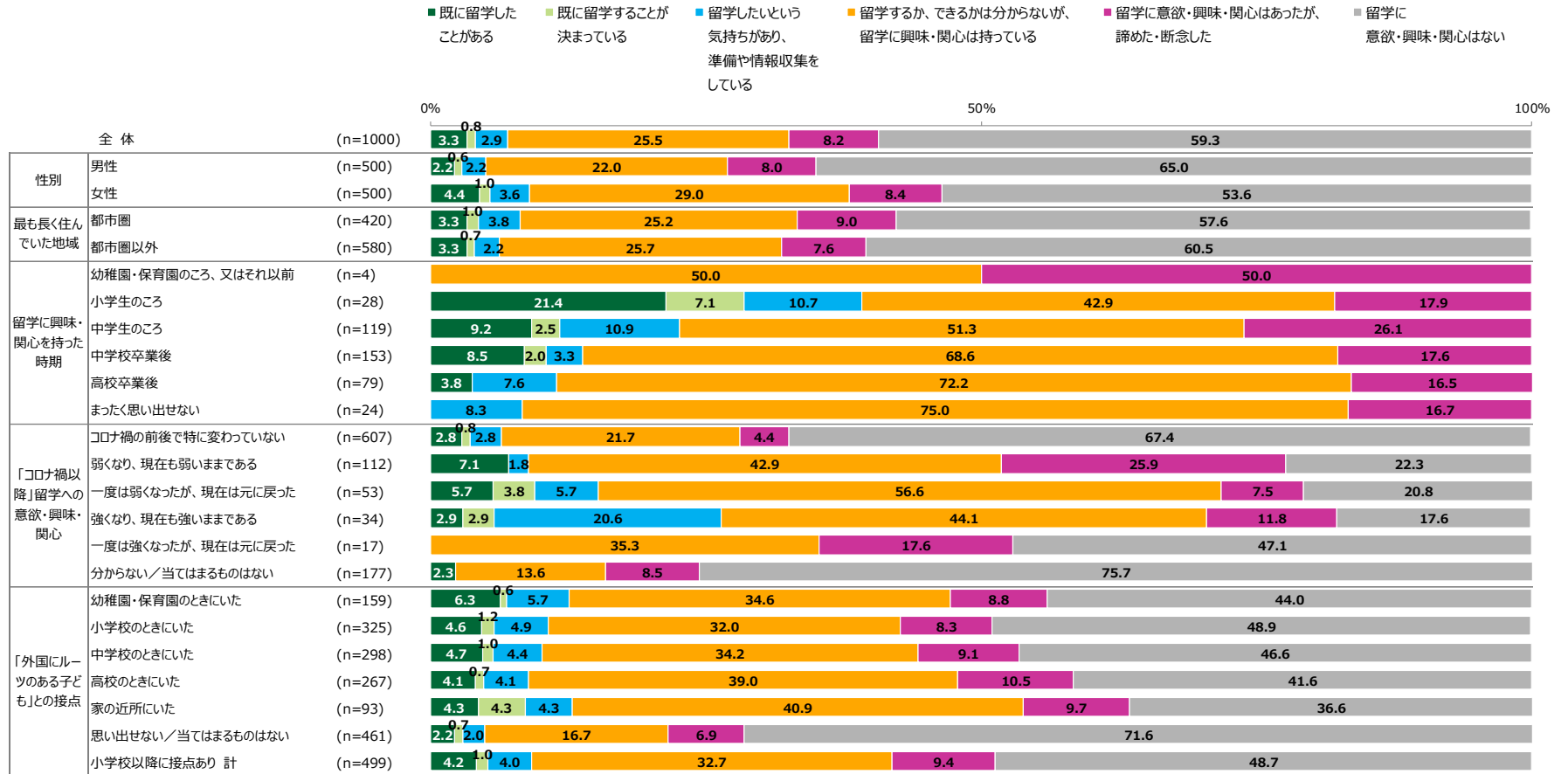
用語の定義

この調査では、日本で働いており日本国籍を持っていない人を、「外国人労働者」と呼びます（技能実習生、正規雇用、非正規雇用、パート、アルバイト、個人事業主などを全て含みます）。また、日本に暮らしている人のうち、親の両方又は一方が外国籍を持つ18歳未満の人を「外国にルーツのある子ども」と呼びます。

詳細

海外留学の予定・希望（全体）

Q あなたの海外留学の予定や希望について伺います。以下のうち、当てはまるものを1つ選択してください。

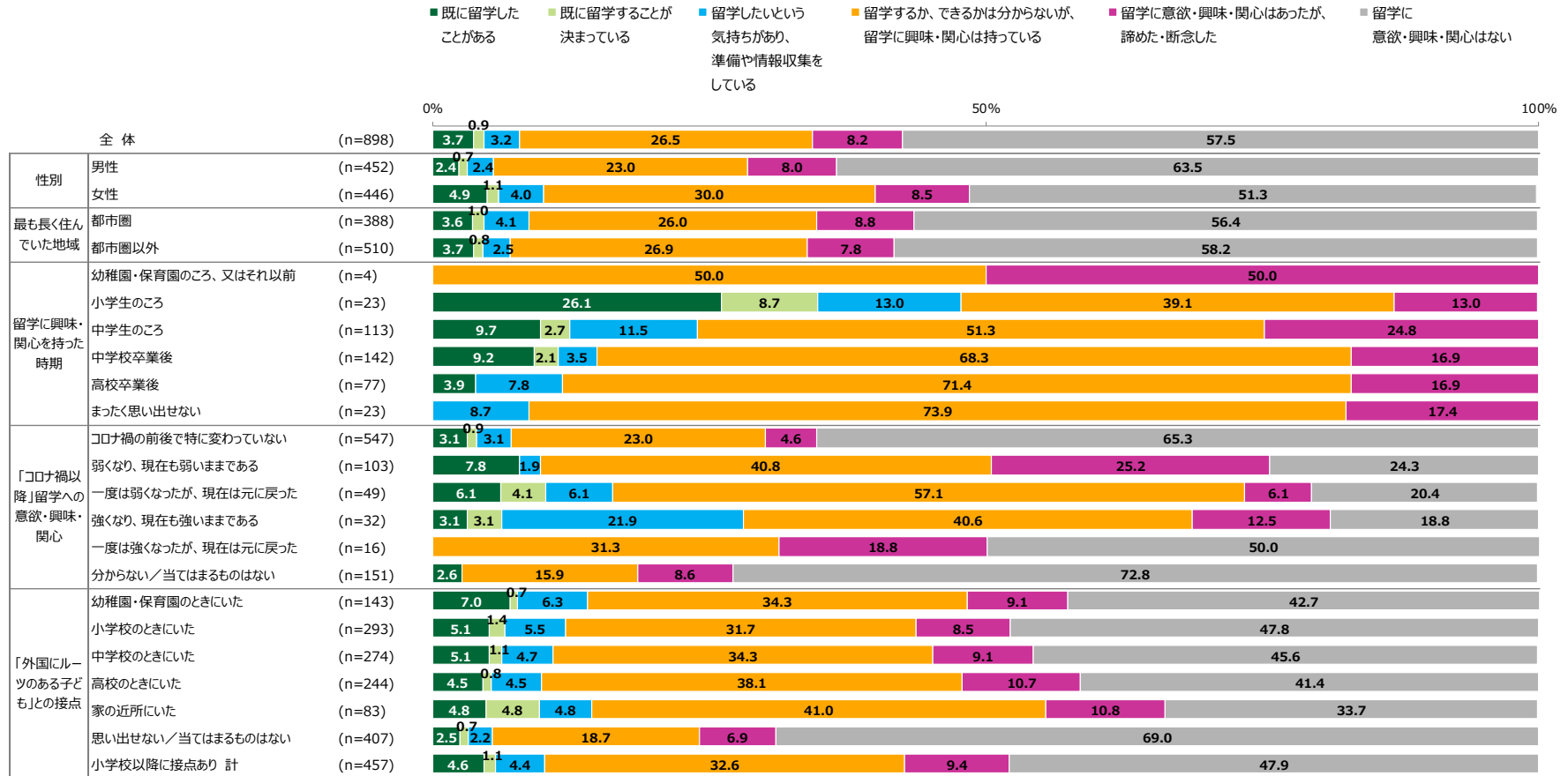


(※n=30未満は参考値として扱う)

海外留学の予定・希望（学生のみ）

■ 学生のみ

Q あなたの海外留学の予定や希望について伺います。以下のうち、当てはまるものを1つ選択してください。

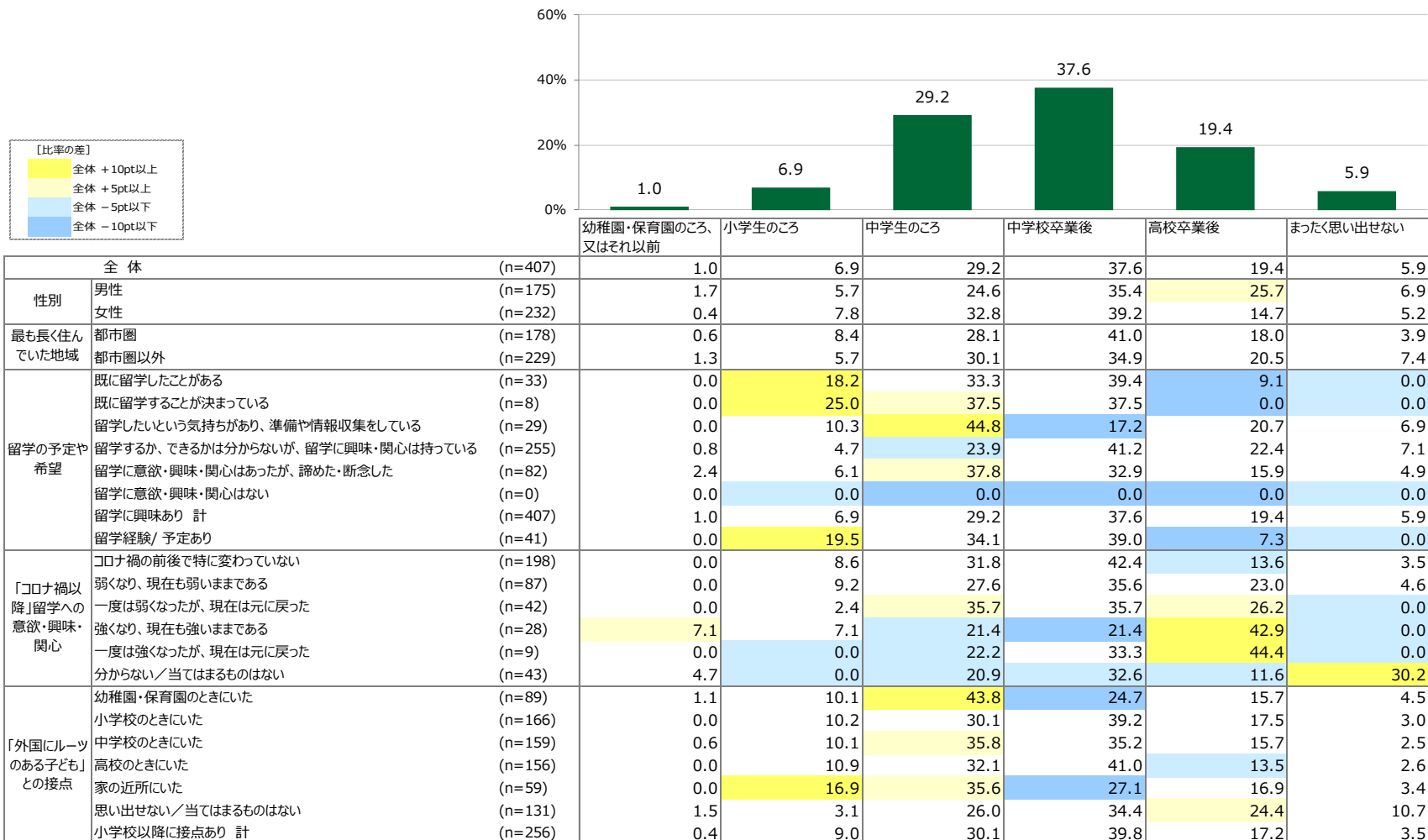


(※n=30未満は参考値として扱う)

海外留学に興味・関心を持った時期

■ 海外留学経験者・予定者・海外留学に興味・関心がある人

Q あなたが初めて海外留学に興味・関心を持ったのは、いつごろのことですか。（単一回答）

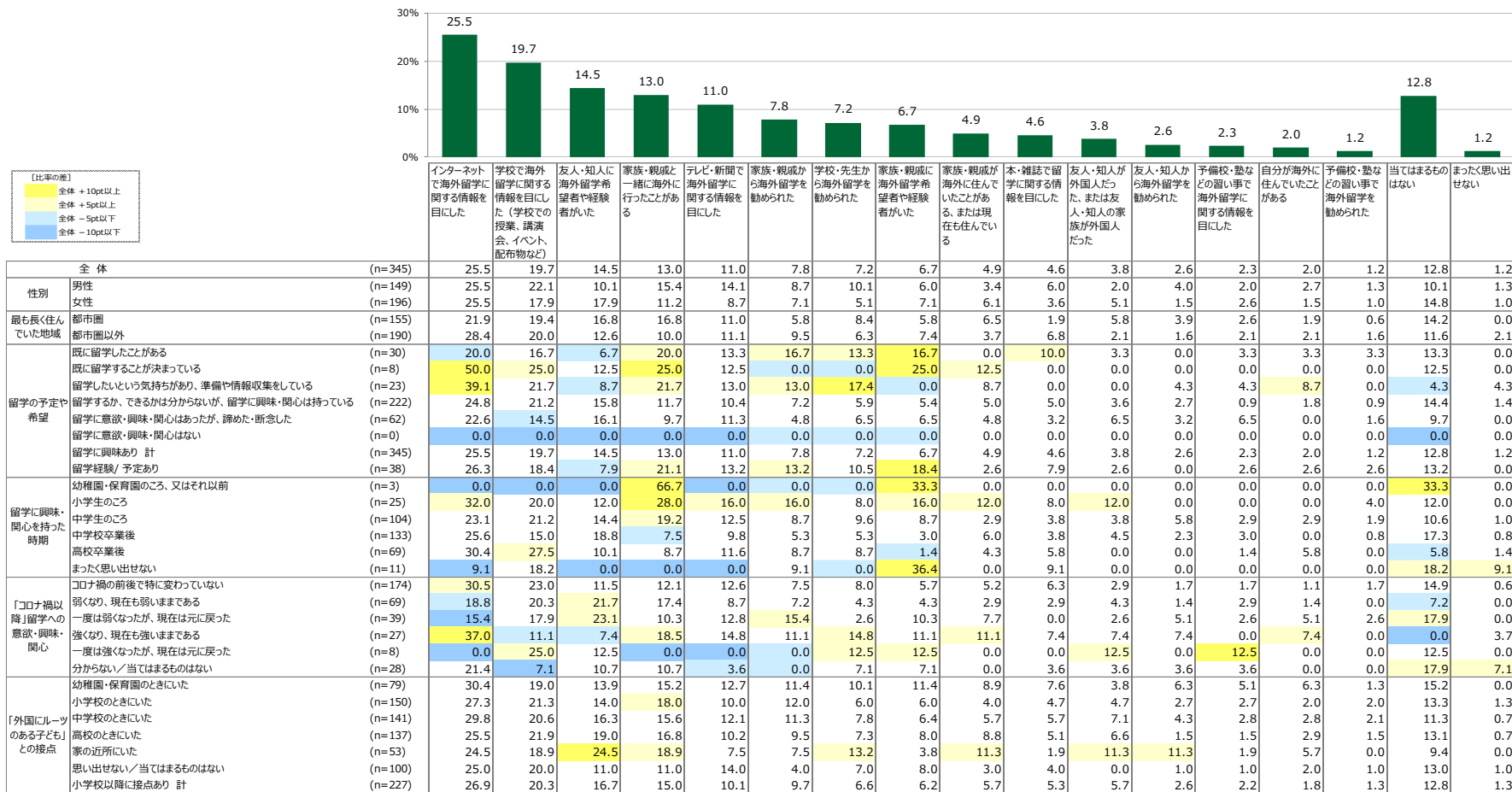


(※n=30未満は参考値として扱う)

海外留学に興味を持ったきっかけ

■ 海外留学経験者・予定者・海外留学に興味・関心がある人

Q あなたが海外留学に興味を持ったきっかけとして、影響が大きかったと思うものを3つまで選択してください。
(3つまで 複数回答)



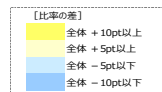
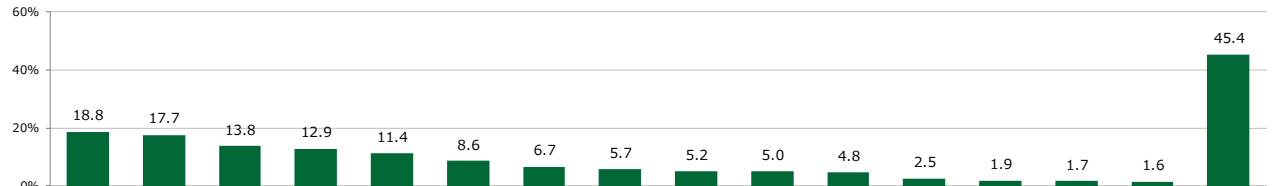
【比率の差】
 全体 +10pt以上
 全体 +5pt以上
 全体 -5pt以下
 全体 -10pt以下

属性	属性	人数	インターネットで海外留学に関する情報を見た	学校で海外留学に関する情報を見た(学校での授業、講演会、イベント、配布物など)	友人・知人から海外留学希望者や経験者がいた	家族・親戚と一緒に海外に行ったことがある	テレビ・新聞で海外留学に関する情報を見た	家族・親戚から海外留学を勧められた	学校・先生から海外留学を勧められた	家族・親戚から海外留学希望者や経験者がいた	家族・親戚が海外に住んでいる、または現在も住んでいる	本・雑誌で留学に関する情報を見た	友人・知人が外国人だった、または友人・知人の家族が外国人だった	友人・知人から海外留学を勧められた	予備校・塾などの習い事で海外留学に関する情報を見た	自分が海外に住んでいたことがある	予備校・塾などの習い事で海外留学を勧められた	当てはまるものはない	まったく思いつけない
全体		(n=345)	25.5	19.7	14.5	13.0	11.0	7.8	7.2	6.7	4.9	4.6	3.8	2.6	2.3	2.0	1.2	12.8	1.2
性別	男性	(n=149)	25.5	22.1	10.1	15.4	14.1	8.7	10.1	6.0	3.4	6.0	2.0	4.0	2.0	2.7	1.3	10.1	1.3
	女性	(n=196)	25.5	17.9	17.9	11.2	8.7	7.1	5.1	7.1	6.1	3.6	5.1	1.5	2.6	1.5	1.0	14.8	1.0
最も長く住んでいた地域	都市圏	(n=155)	21.9	19.4	16.8	16.8	11.0	5.8	8.4	5.8	6.5	1.9	5.8	3.9	2.6	1.9	0.6	14.2	0.0
	都市圏以外	(n=190)	28.4	20.0	12.6	10.0	11.1	9.5	6.3	7.4	3.7	6.8	2.1	1.6	2.1	2.1	1.6	11.6	2.1
留学の予定・希望	既に留学したことがある	(n=30)	20.0	16.7	6.7	20.0	13.3	16.7	13.3	16.7	0.0	10.0	3.3	0.0	3.3	3.3	3.3	13.3	0.0
	既に留学することが決まっている	(n=8)	50.0	25.0	12.5	25.0	12.5	0.0	0.0	25.0	12.5	0.0	0.0	0.0	0.0	0.0	0.0	12.5	0.0
	留学したいという気持ちがあり、準備や情報収集をしている	(n=23)	39.1	21.7	8.7	21.7	13.0	13.0	17.4	0.0	8.7	0.0	0.0	4.3	4.3	8.7	0.0	4.3	4.3
	留学するか、できるかは分からないが、留学に興味・関心は持っている	(n=222)	24.8	21.2	15.8	11.7	10.4	7.2	5.9	5.4	5.0	5.0	3.6	2.7	0.9	1.8	0.9	14.4	1.4
	留学に意欲・興味・関心はあったが、諦めた・断念した	(n=62)	22.6	14.5	16.1	9.7	11.3	4.8	6.5	6.5	4.8	3.2	6.5	3.2	6.5	0.0	1.6	9.7	0.0
留学に興味・関心	留学に意欲・興味・関心はない	(n=0)	0.0	0.0	0.0	0.0	0.0	0.0	0.0	0.0	0.0	0.0	0.0	0.0	0.0	0.0	0.0	0.0	0.0
	留学に興味あり 計	(n=345)	25.5	19.7	14.5	13.0	11.0	7.8	7.2	6.7	4.9	4.6	3.8	2.6	2.3	2.0	1.2	12.8	1.2
	留学経験 / 予定あり	(n=38)	26.3	18.4	7.9	21.1	13.2	13.2	10.5	18.4	2.6	7.9	2.6	0.0	2.6	2.6	2.6	13.2	0.0
留学に興味・関心を持った時期	幼稚園・保育園のごころ、又はそれ以前	(n=3)	0.0	0.0	0.0	66.7	0.0	0.0	0.0	33.3	0.0	0.0	0.0	0.0	0.0	0.0	0.0	33.3	0.0
	小学生のごころ	(n=25)	32.0	20.0	12.0	28.0	16.0	16.0	8.0	16.0	12.0	8.0	12.0	0.0	0.0	4.0	0.0	12.0	0.0
	中学生のごころ	(n=104)	23.1	21.2	14.4	19.2	12.5	8.7	9.6	8.7	2.9	3.8	3.8	5.8	2.9	1.9	10.6	1.0	
	中学校卒業後	(n=133)	25.6	15.0	18.8	7.5	9.8	5.3	5.3	3.0	6.0	3.8	4.5	2.3	3.0	0.0	0.8	17.3	0.8
	高校卒業後	(n=69)	30.4	27.5	10.1	8.7	11.6	8.7	8.7	1.4	4.3	5.8	0.0	1.4	5.8	0.0	5.8	1.4	
「コロナ禍以降」留学への意欲・興味・関心	まったく思いつけない	(n=11)	9.1	18.2	0.0	0.0	0.0	9.1	0.0	36.4	0.0	9.1	0.0	0.0	0.0	0.0	0.0	18.2	9.1
	コロナ禍の前後で特に変わっていない	(n=174)	30.5	23.0	11.5	12.1	12.6	7.5	8.0	5.7	5.2	6.3	2.9	1.7	1.7	1.1	1.7	14.9	0.6
	弱くなり、現在も弱いままである	(n=69)	18.8	20.3	21.7	17.4	8.7	7.2	4.3	4.3	2.9	2.9	4.3	1.4	2.9	1.4	0.0	7.2	0.0
	一度は弱くなったが、現在は元に戻った	(n=39)	15.4	17.9	23.1	10.3	12.8	15.4	2.6	10.3	7.7	0.0	2.6	5.1	2.6	5.1	2.6	17.9	0.0
	強くなり、現在も強いままである	(n=27)	37.0	11.1	7.4	18.5	14.8	11.1	14.8	11.1	11.1	7.4	7.4	7.4	0.0	7.4	0.0	0.0	3.7
「外国にルーツのある子ども」の接点	一度は強くなったが、現在は元に戻った	(n=8)	0.0	25.0	12.5	0.0	0.0	0.0	12.5	12.5	0.0	0.0	12.5	0.0	12.5	0.0	0.0	12.5	0.0
	分からない / 当てはまるものはない	(n=28)	21.4	7.1	10.7	10.7	3.6	0.0	7.1	7.1	0.0	3.6	3.6	3.6	3.6	0.0	0.0	17.9	7.1
	幼稚園・保育園のときにいた	(n=79)	30.4	19.0	13.9	15.2	12.7	11.4	10.1	11.4	8.9	7.6	3.8	6.3	5.1	6.3	1.3	15.2	0.0
	小学校のときにいた	(n=150)	27.3	21.3	14.0	18.0	10.0	12.0	6.0	6.0	4.0	4.7	4.7	2.7	2.0	2.0	13.3	1.3	
	中学校のときにいた	(n=141)	29.8	20.6	16.3	15.6	12.1	11.3	7.8	6.4	5.7	7.1	4.3	2.8	2.8	2.1	11.3	0.7	
「外国にルーツのある子ども」の接点	高校のときにいた	(n=137)	25.5	21.9	19.0	16.8	10.2	9.5	7.3	8.0	8.8	5.1	6.6	1.5	2.9	1.5	13.1	0.7	
	家の近所にいた	(n=53)	24.5	18.9	24.5	18.9	7.5	7.5	13.2	3.8	11.3	1.9	11.3	11.3	1.9	5.7	0.0	9.4	0.0
	思い出せない / 当てはまるものはない	(n=100)	25.0	20.0	11.0	11.0	14.0	4.0	7.0	8.0	3.0	4.0	0.0	1.0	1.0	2.0	1.0	13.0	1.0
小学校以降に接点あり 計	(n=227)	26.9	20.3	16.7	15.0	10.1	9.7	6.6	6.2	5.7	5.3	5.7	2.6	2.2	1.8	1.3	12.8	1.3	

(※n=30未満は参考値として扱う)

経験したことがあるもの

Q 以下の各項目について、あなたに当てはまる、又はあなたが経験したことがあるものを全て選択してください。（複数回答）



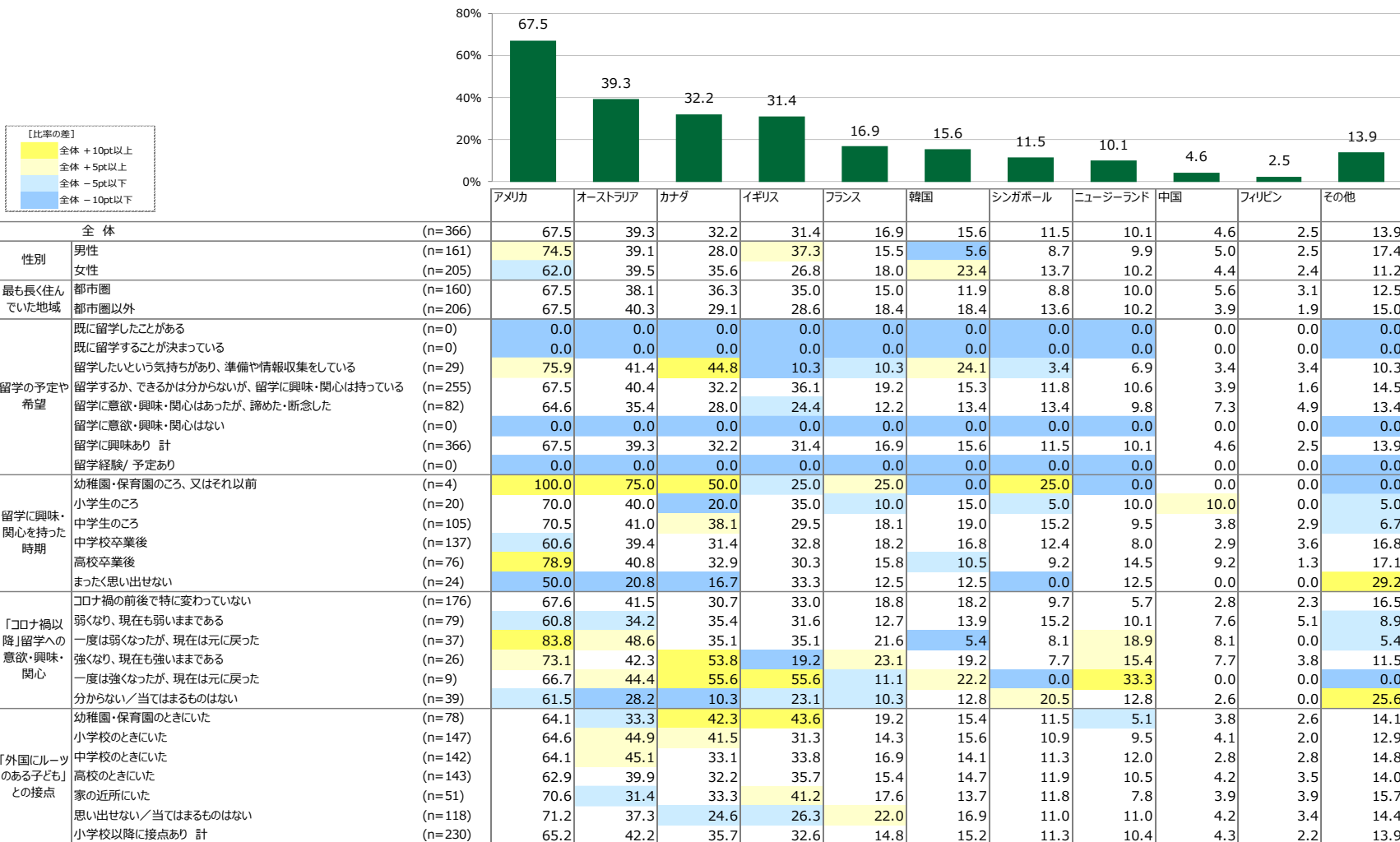
全体 (n=1000)		18.8	17.7	13.8	12.9	11.4	8.6	6.7	5.7	5.2	5.0	4.8	2.5	1.9	1.7	1.6	45.4
性別	男性 (n=500)	18.6	16.6	10.4	14.4	11.6	8.6	7.2	4.4	4.8	5.4	4.2	2.8	2.0	2.0	2.0	49.0
	女性 (n=500)	19.0	18.8	17.2	11.4	11.2	8.6	6.2	7.0	5.6	4.6	5.4	2.2	1.8	1.4	1.2	41.8
最も長く住んでいた地域	都市圏 (n=420)	18.3	17.9	16.0	13.8	15.0	11.2	4.5	6.2	5.7	5.2	5.7	3.6	2.9	2.1	1.7	43.1
	都市圏以外 (n=580)	19.1	17.6	12.2	12.2	8.8	6.7	8.3	5.3	4.8	4.8	4.1	1.7	1.2	1.4	1.6	47.1
留学の予定や希望	既に留学したことがある (n=33)	30.3	21.2	27.3	15.2	33.3	18.2	9.1	18.2	21.2	18.2	6.1	6.1	3.0	12.1	12.1	9.1
	既に留学することが決まっている (n=8)	25.0	75.0	12.5	37.5	25.0	25.0	12.5	37.5	0.0	12.5	12.5	0.0	0.0	0.0	0.0	0.0
	留学したいという気持ちがあり、準備や情報収集をしている (n=29)	34.5	31.0	20.7	17.2	20.7	0.0	13.8	3.4	13.8	13.8	6.9	10.3	6.9	3.4	6.9	20.7
	留学するか、できるかは分からないが、留学に興味・関心は持っている (n=255)	26.7	32.5	23.1	18.0	17.3	11.8	11.0	9.8	9.4	11.8	9.0	2.4	3.9	2.0	2.7	12.9
	留学に意欲・興味・関心はあったが、諦めた・断念した (n=82)	17.1	25.6	12.2	18.3	11.0	9.8	7.3	8.5	11.0	6.1	3.7	4.9	4.9	2.4	0.0	24.4
	留学に意欲・興味・関心はない (n=593)	14.2	8.6	8.9	9.3	7.1	6.7	4.2	2.5	1.3	0.7	2.9	1.7	0.3	0.8	0.5	66.1
留学に興味・関心を持った時期	留学に興味あり 計 (n=407)	25.6	31.0	20.9	18.2	17.7	11.3	10.3	10.3	10.8	11.3	7.6	3.7	4.2	2.9	3.2	15.2
	留学経験 / 予定あり (n=41)	29.3	31.7	24.4	19.5	31.7	19.5	9.8	22.0	17.1	17.1	7.3	4.9	2.4	9.8	9.8	7.3
	幼稚園・保育園のころ、又はそれ以前 (n=4)	0.0	0.0	0.0	0.0	50.0	0.0	0.0	25.0	0.0	0.0	0.0	0.0	0.0	0.0	25.0	25.0
	小学生のころ (n=28)	25.0	32.1	17.9	14.3	39.3	14.3	10.7	17.9	7.1	17.9	14.3	0.0	3.6	3.6	0.0	10.7
	中学生のころ (n=119)	31.1	31.9	23.5	26.1	22.7	14.3	12.6	14.3	15.1	15.1	6.7	5.0	7.6	5.0	4.2	12.6
「コロナ禍以降」留学への意欲・興味・関心	中学校卒業後 (n=153)	22.9	32.7	24.8	16.3	11.8	14.4	9.2	8.5	9.2	8.5	4.6	2.6	2.6	2.0	13.1	
	高校卒業後 (n=79)	27.8	34.2	17.7	16.5	15.2	3.8	8.9	2.5	12.7	11.4	6.3	2.5	3.8	1.3	5.1	12.7
	まったく思い出せない (n=24)	12.5	8.3	0.0	4.2	8.3	0.0	12.5	16.7	0.0	4.2	4.2	0.0	0.0	0.0	0.0	54.2
	コロナ禍の前後で特に変わっていない (n=607)	20.3	18.3	13.8	14.0	10.4	8.6	7.1	4.8	4.3	4.1	5.3	2.0	0.8	2.0	1.5	45.1
「外国にルーツのある子ども」との接点	弱くなり、現在も弱いままである (n=112)	30.4	22.3	22.3	16.1	19.6	10.7	6.3	7.1	8.9	8.9	2.7	5.4	4.5	0.9	1.8	25.9
	一度は弱くなったが、現在は元に戻った (n=53)	18.9	32.1	26.4	22.6	17.0	17.0	3.8	17.0	11.3	17.0	9.4	5.7	7.5	5.7	3.8	18.9
	強くなり、現在も強いままである (n=34)	23.5	32.4	20.6	17.6	23.5	14.7	14.7	14.7	14.7	14.7	8.8	5.9	11.8	2.9	5.9	17.6
	一度は強くなったが、現在は元に戻った (n=17)	17.6	5.9	11.8	0.0	11.8	5.9	0.0	5.9	5.9	5.9	11.8	5.9	0.0	0.0	0.0	41.2
	分からない / 当てはまるものはない (n=177)	5.6	6.8	3.4	4.5	5.6	4.0	5.6	2.8	2.3	0.0	1.7	0.6	0.6	0.0	0.6	72.3
「外国にルーツのある子ども」との接点	幼稚園・保育園のときにいた (n=159)	27.0	25.2	24.5	21.4	20.8	13.8	14.5	11.9	7.5	10.7	10.7	4.4	5.0	3.8	6.9	27.7
	小学校のときにいた (n=325)	28.3	25.2	21.8	20.3	21.5	16.6	10.2	10.2	5.8	10.2	8.0	3.7	3.1	3.1	2.2	24.6
	中学校のときにいた (n=298)	30.2	28.5	23.8	21.1	19.1	18.1	10.7	9.4	6.7	8.4	7.4	4.0	4.0	3.0	2.0	25.2
	高校のときにいた (n=267)	30.7	26.2	27.0	19.1	19.5	17.6	10.1	10.1	6.7	9.4	10.9	3.4	2.6	3.4	2.2	23.6
	家の近所にいた (n=93)	33.3	22.6	28.0	28.0	23.7	21.5	9.7	12.9	10.8	8.6	14.0	5.4	6.5	2.2	3.2	22.6
	思い出せない / 当てはまるものはない (n=461)	10.0	10.4	5.9	5.9	5.4	1.3	3.0	2.8	3.3	1.7	2.0	1.3	0.7	0.9	0.9	67.0
小学校以降に接点あり 計 (n=499)	26.5	24.8	21.4	19.0	17.4	15.6	9.8	8.4	6.4	8.0	7.6	3.0	2.8	2.4	1.8	26.7	

(※n=30未満は参考値として扱う)

海外留学をしてみたい国

■ 海外留学に興味関心がある人

Q あなたが海外留学をしてみたいと思ったことのある国を、3つまで選択してください。（3つまで 複数回答）



(※n=30未満は参考値として扱う)

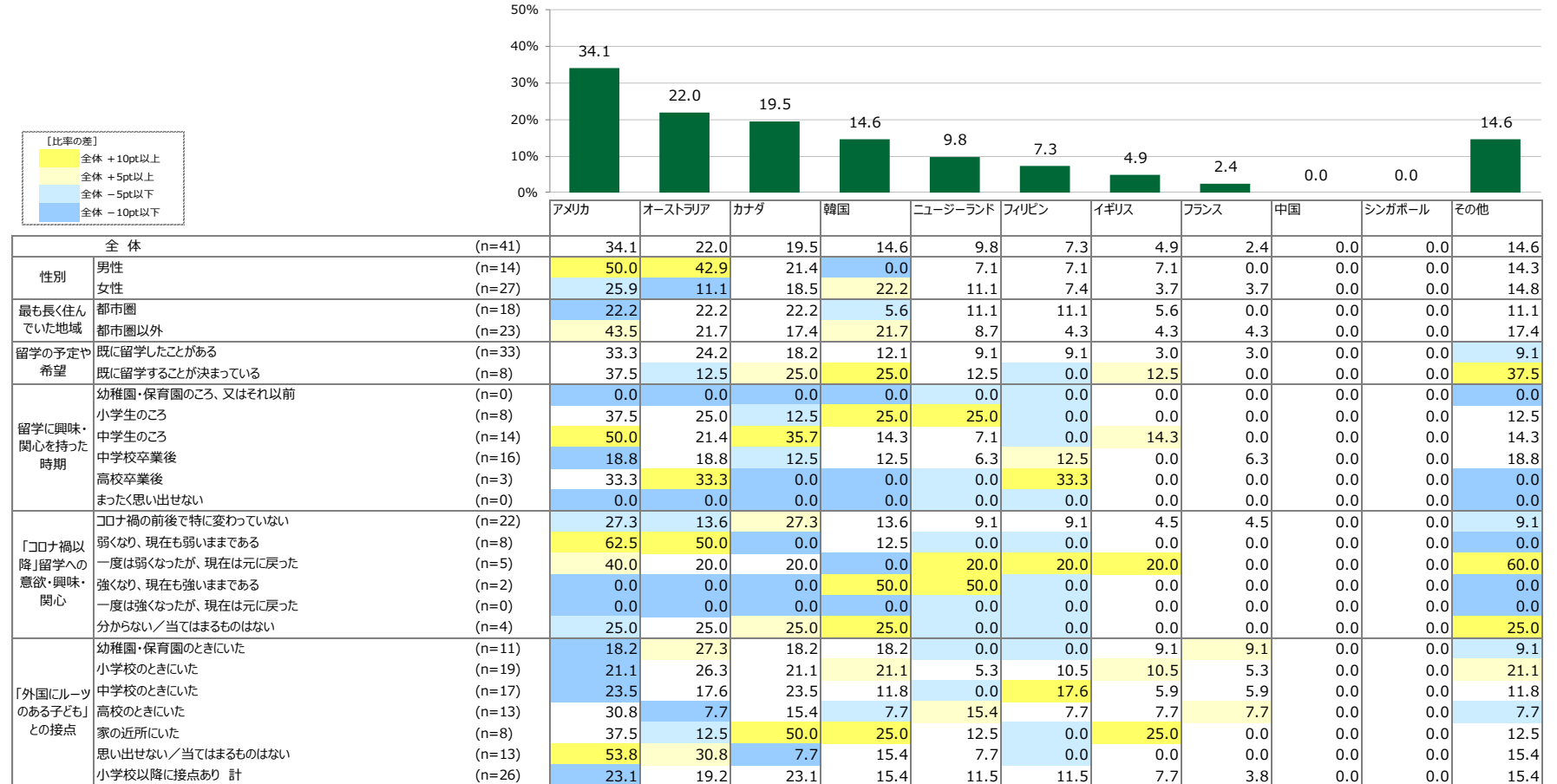
実際の海外留学先・予定先

■ 海外留学経験者・海外留学予定者

Q 既に留学したことがある、または既に留学することが決まっている方に伺います。

あなたの海外留学先(予定先)を選択してください。

留学経験・予定が複数ある場合は、それらを全て選択してください。(3つまで 複数回答)

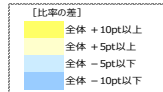
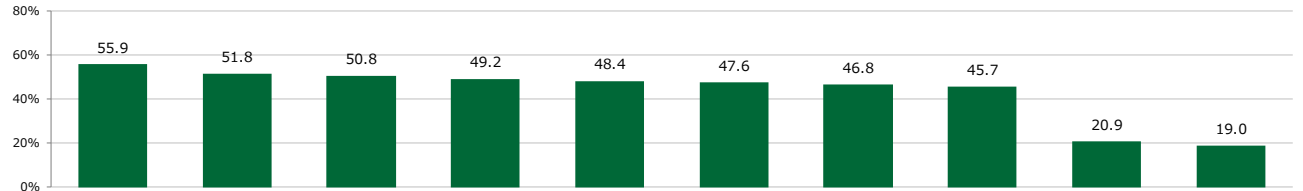


(※n=30未満は参考値として扱う)

海外や外国語に対する意識

Q 以下の各項目について、あなたはどの程度賛同しますか。（各単一回答）

※「そう思う・計」（「そう思う」+「ややそう思う」）のスコア

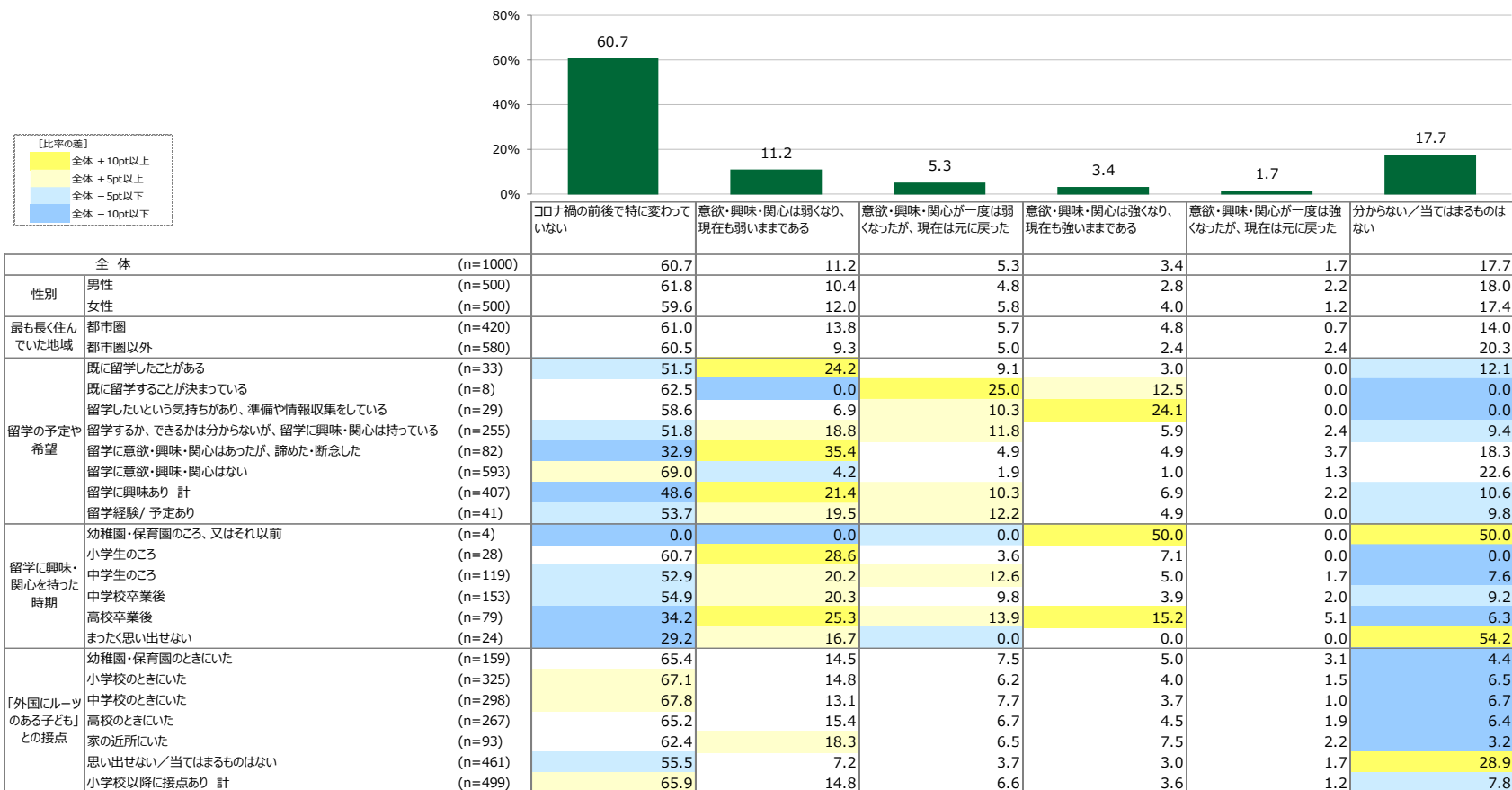


項目	全体 (n=1000)	55.9	51.8	50.8	49.2	48.4	47.6	46.8	45.7	20.9	19.0
性別	男性 (n=500)	56.0	49.2	49.8	46.2	44.4	47.0	42.0	43.4	20.0	18.0
	女性 (n=500)	55.8	54.4	51.8	52.2	52.4	48.2	51.6	48.0	21.8	20.0
最も長く住んでいた地域	都市圏 (n=420)	54.3	48.8	51.0	48.3	47.6	46.9	44.8	43.8	19.8	16.7
	都市圏以外 (n=580)	57.1	54.0	50.7	49.8	49.0	48.1	48.3	47.1	21.7	20.7
留学の予定や希望	既に留学したことがある (n=33)	75.8	72.7	69.7	63.6	66.7	60.6	75.8	54.5	42.4	39.4
	既に留学することが決まっている (n=8)	50.0	50.0	50.0	37.5	37.5	50.0	50.0	37.5	25.0	25.0
	留学したいという気持ちがあり、準備や情報収集をしている (n=29)	72.4	65.5	65.5	58.6	72.4	69.0	69.0	65.5	41.4	55.2
	留学するか、できるかは分からないが、留学に興味・関心は持っている (n=255)	75.7	74.9	69.8	67.5	67.5	64.7	75.7	67.5	35.3	31.0
	留学に意欲・興味・関心はあったが、諦めた・断念した (n=82)	73.2	69.5	68.3	68.3	64.6	68.3	69.5	58.5	30.5	30.5
	留学に意欲・興味・関心はない (n=593)	43.2	37.6	38.4	37.6	35.9	35.6	28.5	33.2	11.1	9.3
留学に興味・関心を持った時期	留学に興味あり 計 (n=407)	74.4	72.5	68.8	66.1	66.6	65.1	73.5	63.9	35.1	33.2
	留学経験/予定あり (n=41)	70.7	68.3	65.9	58.5	61.0	58.5	70.7	51.2	39.0	36.6
	幼稚園・保育園のころ、又はそれ以前 (n=4)	75.0	75.0	50.0	50.0	50.0	50.0	75.0	75.0	75.0	75.0
	小学生のころ (n=28)	89.3	89.3	89.3	75.0	82.1	71.4	89.3	78.6	53.6	35.7
	中学生のころ (n=119)	76.5	75.6	73.9	70.6	68.1	67.2	77.3	66.4	37.8	40.3
	中学校卒業後 (n=153)	72.5	68.0	62.7	61.4	62.1	62.7	69.9	58.2	31.4	28.8
「コロナ禍以降」留学への意欲・興味・関心	高校卒業後 (n=79)	78.5	79.7	74.7	70.9	77.2	69.6	77.2	72.2	35.4	31.6
	まったく思い出せない (n=24)	45.8	41.7	41.7	50.0	37.5	50.0	45.8	41.7	16.7	20.8
	コロナ禍の前まで特に変わっていない (n=607)	60.8	54.9	55.4	52.9	52.9	50.7	47.6	49.6	20.6	18.3
	弱くなり、現在も弱いままである (n=112)	65.2	66.1	58.9	61.6	57.1	60.7	60.7	52.7	25.0	17.9
	一度は弱くなったが、現在は元に戻った (n=53)	62.3	58.5	62.3	52.8	52.8	58.5	58.5	56.6	18.9	32.1
	強くなり、現在も強いままである (n=34)	70.6	67.6	61.8	58.8	64.7	64.7	67.6	55.9	44.1	47.1
「外国にルーツのある子ども」の接点	一度は強くなったが、現在は元に戻った (n=17)	64.7	58.8	64.7	52.9	58.8	52.9	58.8	58.8	29.4	35.3
	分からない／当てはまるものはない (n=177)	27.7	26.6	23.2	25.4	22.0	21.5	26.6	21.5	14.7	11.3
	幼稚園・保育園のときにいた (n=159)	67.9	66.0	61.0	64.2	57.9	62.3	62.3	58.5	30.2	27.7
	小学校のときにいた (n=325)	72.3	66.8	63.7	65.5	60.6	63.1	61.2	58.2	23.1	23.4
	中学校のときにいた (n=298)	72.5	68.1	65.1	64.1	63.1	64.4	61.4	61.1	25.8	24.5
	高校のときにいた (n=267)	74.2	69.7	69.3	69.3	64.0	64.4	65.9	64.4	28.8	27.3
家の近所にいた	家の近所にいた (n=93)	79.6	80.6	74.2	71.0	71.0	72.0	73.1	72.0	33.3	32.3
	思い出せない／当てはまるものはない (n=461)	39.9	35.8	35.8	32.8	34.1	31.7	31.7	30.6	16.7	13.7
	小学校以降に接点あり 計 (n=499)	70.1	65.7	63.9	63.9	61.1	61.7	60.3	58.5	24.4	23.2

(※n=30未満は参考値として扱う)

海外留学への意欲・興味・関心の変化

Q 日本国内では、2020年1月に新型コロナウイルスの感染者が初めて報告されました。
2020年1月以降を、この調査では「コロナ禍以降」と呼びます。
コロナ禍以降に、あなたの留学への意欲・興味・関心はどのように変わりましたか。（単一回答）



(※n=30未満は参考値として扱う)

外国人労働者に関する見解①

Q 日本に住む「外国人労働者」に関する以下の各項目について、あなたの賛否を教えてください。（各単一回答）

※「そう思う・計」（「そう思う」+「ややそう思う」）のスコア

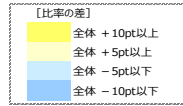
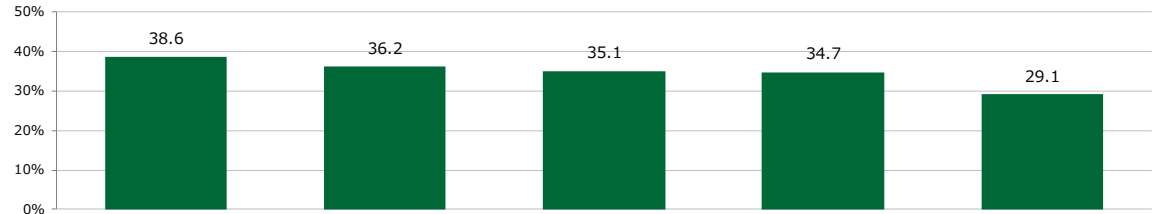


(※n=30未満は参考値として扱う)

外国人労働者に関する見解②

Q 日本に住む「外国人労働者」に関する以下の各項目について、あなたの賛否を教えてください。（各単一回答）

※「そう思う・計」（「そう思う」+「ややそう思う」）のスコア



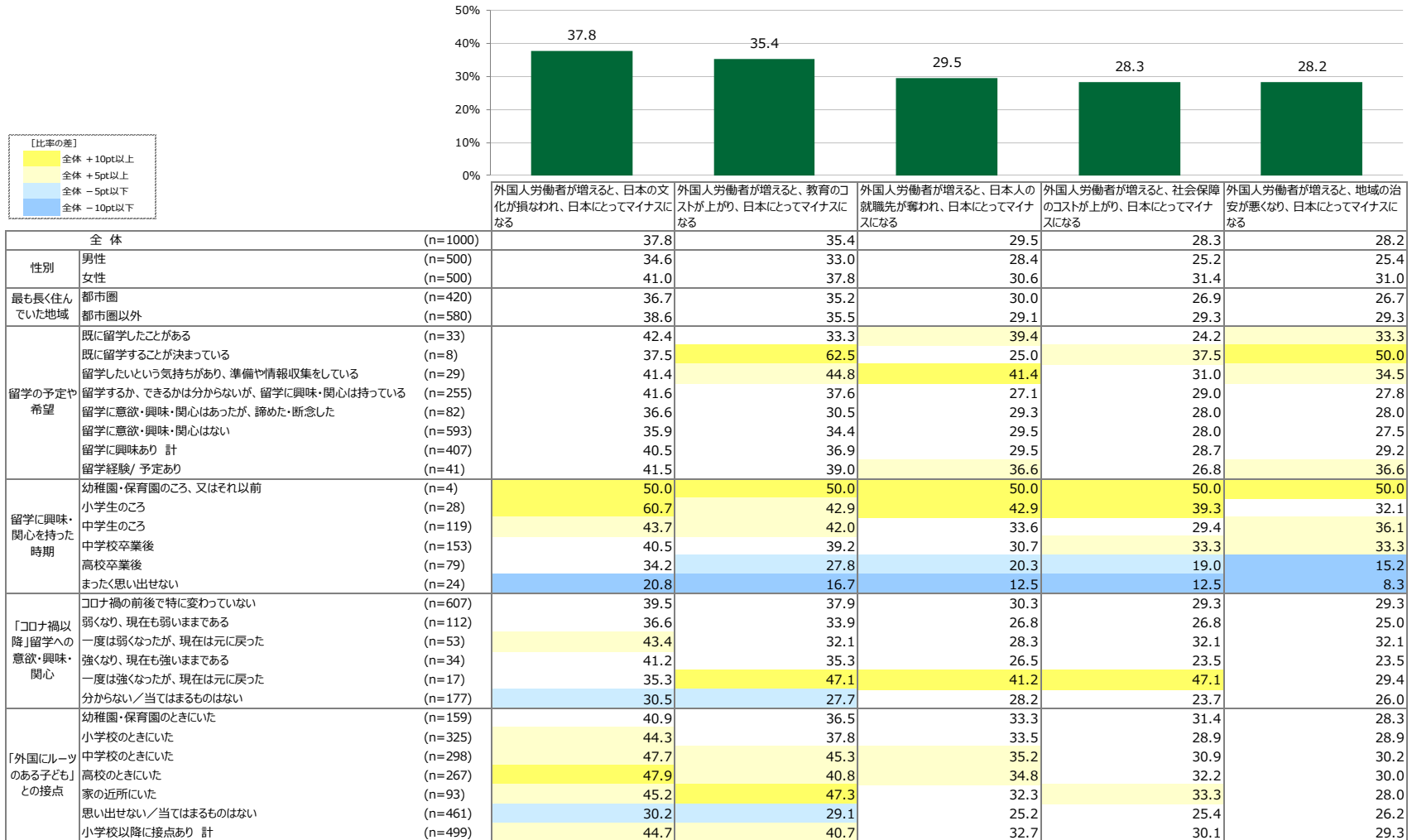
項目	人数 (n)	外国人労働者が増えると、労働力の減少が抑えられ、日本にとってプラスになる	外国人労働者が増えると、社会や経済が活性化して、日本にとってプラスになる	外国人労働者が増えると、日本人の国際感覚が改善し、日本にとってプラスになる	外国人労働者が増えると、文化が多様化して、日本にとってプラスになる	外国人労働者が増えると、人口減少や少子化の影響が抑えられ、日本にとってプラスになる
全体	(n=1000)	38.6	36.2	35.1	34.7	29.1
性別						
男性	(n=500)	37.0	34.0	31.8	31.4	27.0
女性	(n=500)	40.2	38.4	38.4	38.0	31.2
最も長く住んでいた地域						
都市圏	(n=420)	36.9	35.0	35.2	34.3	31.0
都市圏以外	(n=580)	39.8	37.1	35.0	35.0	27.8
留学の予定や希望						
既に留学したことがある	(n=33)	42.4	45.5	39.4	42.4	30.3
既に留学することが決まっている	(n=8)	62.5	37.5	62.5	62.5	50.0
留学したいという気持ちがあり、準備や情報収集をしている	(n=29)	51.7	48.3	48.3	44.8	37.9
留学するか、できるかは分からないが、留学に興味・関心は持っている	(n=255)	47.5	52.2	48.2	47.5	40.4
留学に意欲・興味・関心はあったが、諦めた・断念した	(n=82)	43.9	42.7	45.1	40.2	37.8
留学に意欲・興味・関心はない	(n=593)	32.9	27.3	26.8	27.2	22.3
留学に興味あり 計	(n=407)	46.9	49.1	47.2	45.7	39.1
留学経験/ 予定あり	(n=41)	46.3	43.9	43.9	46.3	34.1
留学に興味・関心を持った時期						
幼稚園・保育園のころ、又はそれ以前	(n=4)	25.0	50.0	25.0	25.0	25.0
小学生のころ	(n=28)	60.7	60.7	60.7	53.6	60.7
中学生のころ	(n=119)	52.9	54.6	50.4	52.9	44.5
中学校卒業後	(n=153)	46.4	43.8	45.1	43.8	34.0
高校卒業後	(n=79)	44.3	57.0	50.6	45.6	40.5
まったく思い出せない	(n=24)	16.7	16.7	20.8	16.7	16.7
「コロナ禍以降」留学への意欲・興味・関心						
コロナ禍の前後で特に変わっていない	(n=607)	43.7	38.4	37.7	36.7	31.6
弱くなり、現在も弱いままである	(n=112)	42.9	40.2	39.3	33.9	33.0
一度は弱くなったが、現在は元に戻った	(n=53)	43.4	56.6	49.1	50.9	37.7
強くなり、現在も強いままである	(n=34)	35.3	47.1	47.1	41.2	38.2
一度は強くなったが、現在は元に戻った	(n=17)	35.3	29.4	35.3	35.3	29.4
分からない/当てはまるものはない	(n=177)	18.1	18.6	16.9	22.0	13.6
「外国にルーツのある子ども」の接点						
幼稚園・保育園のときにいた	(n=159)	45.9	46.5	44.7	43.4	34.6
小学校のときにいた	(n=325)	47.7	47.1	44.9	40.9	36.3
中学校のときにいた	(n=298)	53.7	49.0	50.7	47.0	39.9
高校のときにいた	(n=267)	50.9	49.1	47.6	44.6	38.2
家の近所にいた	(n=93)	55.9	55.9	59.1	47.3	44.1
思い出せない/当てはまるものはない	(n=461)	27.1	24.9	23.2	26.5	20.6
小学校以降に接点あり 計	(n=499)	49.7	46.9	45.9	42.3	37.1

(※n=30未満は参考値として扱う)

外国人労働者に関する見解③

Q 日本に住む「外国人労働者」に関する以下の各項目について、あなたの賛否を教えてください。（各単一回答）

※「「そう思わない・計」（「「そう思わない」 + 「「ややそう思わない」）」のスコア

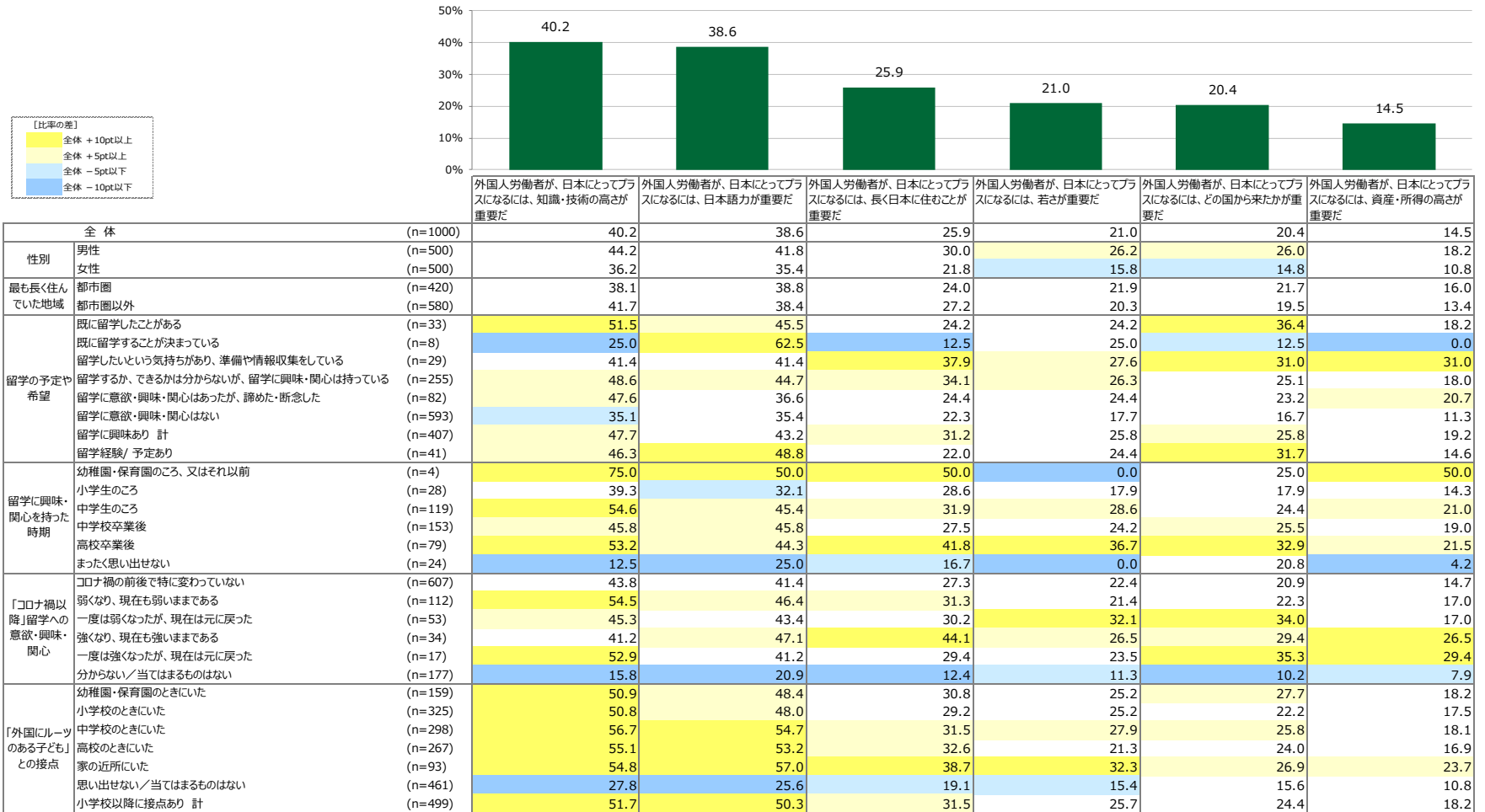


(※n=30未満は参考値として扱う)

外国人労働者に関する見解④

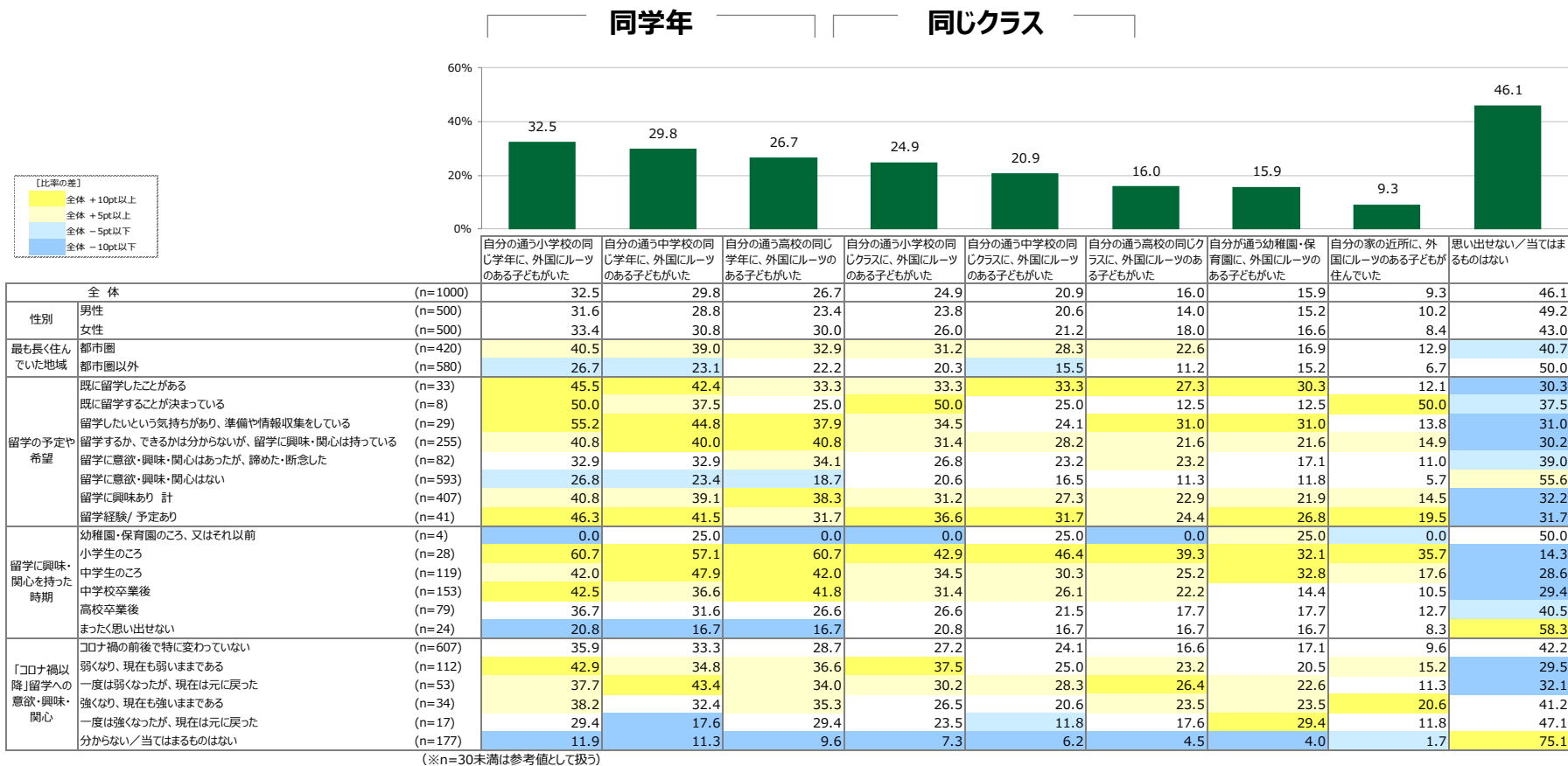
Q 日本に住む「外国人労働者」に関する以下の各項目について、あなたの賛否を教えてください。（各単一回答）

※「そう思う・計」（「そう思う」+「ややそう思う」）のスコア



外国にルーツのある子どもとの接点

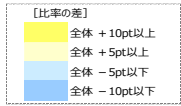
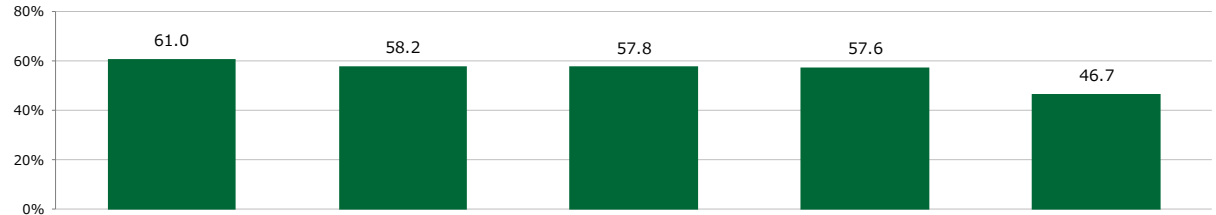
Q 日本に住む「外国にルーツのある子ども」とあなたの接点について伺います。
以下のうち、一度でも経験したことがあるものを全て選択してください。（複数回答）



外国にルーツのある子どもに関する見解

Q 日本に住む「外国にルーツのある子ども」に関する以下の各項目について、あなたの賛否を教えてください。（各単一回答）

※「そう思う・計」（「そう思う」+「ややそう思う」）のスコア



		子どもの国籍を問わず、自分と同等の教育（幼稚園・保育園、義務教育など）が保障されるべきだ	両親がともに外国籍であっても、日本で育った子どもには、日本に住み続けることを選択する権利が認められるべきだ	子どもの国籍を問わず、自分と同等の医療（健康保険、健診、予防接種など）が保障されるべきだ	子どもの国籍を問わず、自分と同等の福祉（児童手当など各種手当、生活保護など）が保障されるべきだ	両親がともに外国籍であっても、日本で生まれた子どもには日本国籍が認められるべきだ
全 体 (n=1000)		61.0	58.2	57.8	57.6	46.7
性別	男性 (n=500)	57.8	55.8	54.2	53.2	44.6
	女性 (n=500)	64.2	60.6	61.4	62.0	48.8
最も長く住んでいた地域	都市圏 (n=420)	61.0	60.5	57.9	57.9	47.4
	都市圏以外 (n=580)	61.0	56.6	57.8	57.4	46.2
留学の予定や希望	既に留学したことがある (n=33)	72.7	69.7	69.7	69.7	60.6
	既に留学することが決まっている (n=8)	50.0	50.0	25.0	62.5	37.5
	留学したいという気持ちがあり、準備や情報収集をしている (n=29)	72.4	69.0	72.4	69.0	58.6
	留学するか、できるかは分からないが、留学に興味・関心は持っている (n=255)	76.9	72.2	71.0	71.4	58.4
	留学に意欲・興味・関心はあったが、諦めた・断念した (n=82)	65.9	62.2	58.5	58.5	53.7
	留学に意欲・興味・関心はない (n=593)	52.4	50.6	51.1	50.3	39.5
	留学に興味あり 計 (n=407)	73.5	69.3	67.6	68.3	57.2
	留学経験/ 予定あり (n=41)	68.3	65.9	61.0	68.3	56.1
留学に興味・関心を持った時期	幼稚園・保育園のころ、又はそれ以前 (n=4)	50.0	50.0	50.0	50.0	50.0
	小学生のころ (n=28)	85.7	85.7	89.3	85.7	75.0
	中学生のころ (n=119)	74.8	69.7	67.2	68.1	57.1
	中学校卒業後 (n=153)	74.5	69.3	68.0	70.6	57.5
	高校卒業後 (n=79)	74.7	73.4	68.4	65.8	62.0
	まったく思い出せない (n=24)	45.8	37.5	41.7	45.8	20.8
「コロナ禍以降」留学への意欲・興味・関心	コロナ禍の前まで特に変わっていない (n=607)	67.5	62.9	64.9	63.4	50.2
	弱くなり、現在も弱いままである (n=112)	73.2	73.2	65.2	69.6	58.9
	一度は弱くなったが、現在は元に戻った (n=53)	56.6	62.3	56.6	60.4	41.5
	強くなり、現在も強いままである (n=34)	70.6	61.8	64.7	52.9	58.8
	一度は強くなったが、現在は元に戻った (n=17)	52.9	70.6	52.9	58.8	64.7
	分からない／当てはまるものはない (n=177)	31.1	29.4	28.2	29.9	24.3
「外国にルーツのある子ども」との接点	幼稚園・保育園のときにいた (n=159)	78.0	73.0	74.8	69.8	55.3
	小学校のときにいた (n=325)	81.5	75.4	77.8	75.4	60.0
	中学校のときにいた (n=298)	84.6	79.5	81.2	78.9	60.7
	高校のときにいた (n=267)	85.4	79.4	81.3	79.8	63.7
	家の近所にいた (n=93)	88.2	83.9	83.9	83.9	63.4
	思い出せない／当てはまるものはない (n=461)	40.3	40.6	38.0	39.3	34.1
	小学校以降に接点あり 計 (n=499)	80.2	74.7	76.4	74.5	59.1

(※n=30未満は参考値として扱う)

外国にルーツのある子どもに対する公的な支援のあり方

Q 日本の学校では、学習に必要な日本語力が不足している、または日常会話が十分にできないなど、日本語に困難を抱える子どもが増加しているとの調査結果があります（※注）。日本語に困難を抱える「外国にルーツのある子ども」に対して、国や自治体が行う公的な支援のあり方について、あなたの賛否を教えてください。（各単一回答）

※「そう思う・計」（「そう思う」+「ややそう思う」）のスコア



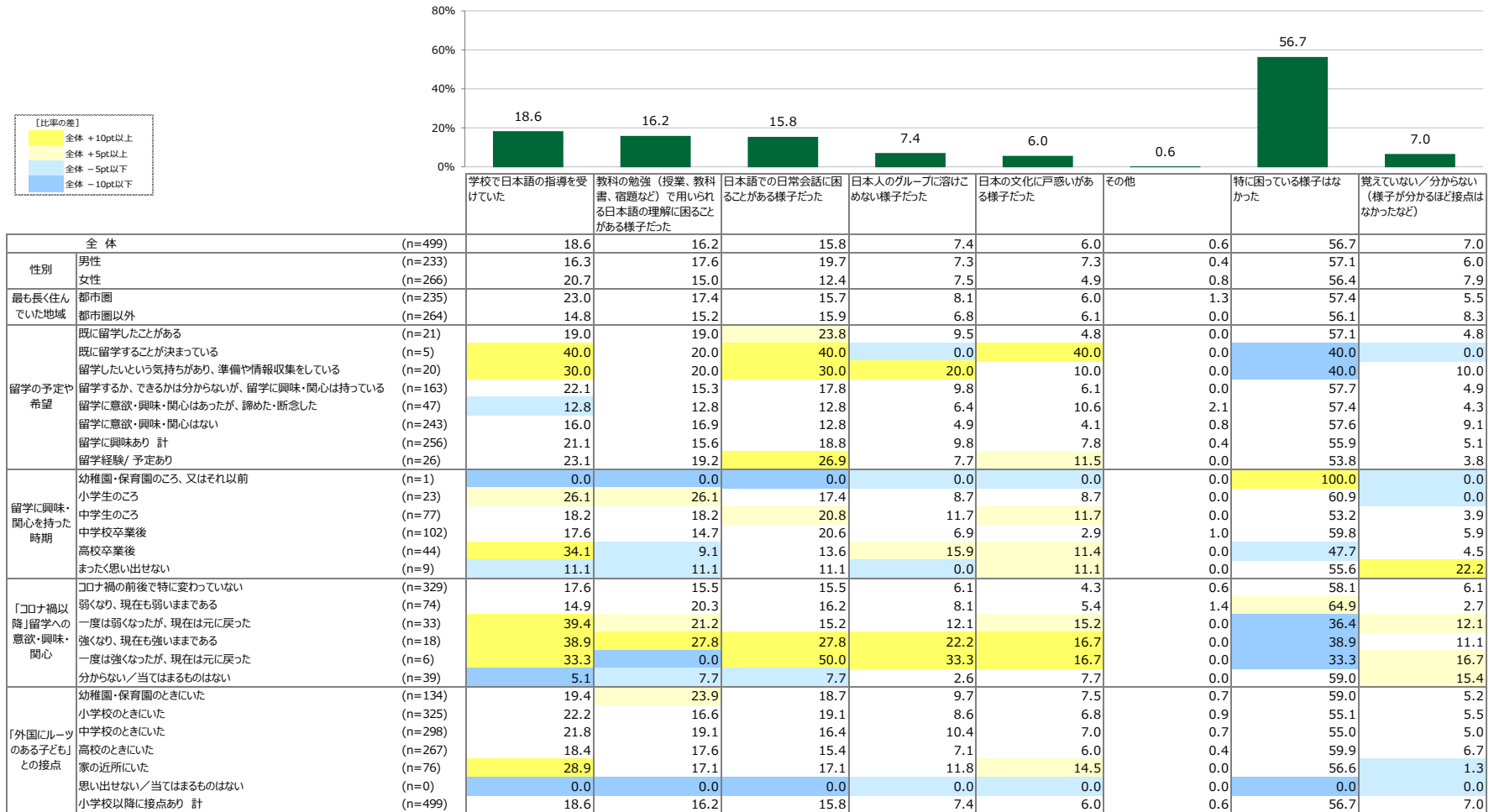
(※n=30未満は参考値として扱う)

※注:2008年から2018年の10年間で、日本語の指導を必要とする子どもの数は、日本国籍の子どもでも約2.1倍(2018年に10,371名)、外国籍の子どもでも約1.4倍に増加しました(2018年に40,755名)。

出典:文部科学省「日本語指導が必要な児童生徒の受入状況等に関する調査」

学校で出会った外国にルーツのある子どもの様子について

Q あなたが学校で出会った「外国にルーツのある子ども」の様子について、当てはまるものを全て選択してください。
(複数回答)



(※n=30未満は参考値として扱う)

回答者プロフィール

■ 性年代

			(%)					
			男性 17歳	男性 18歳	男性 19歳	女性 17歳	女性 18歳	女性 19歳
全体		(n=1000)	16.6	16.7	16.7	16.6	16.7	16.7
性別	男性	(n=500)	33.2	33.4	33.4	0.0	0.0	0.0
	女性	(n=500)	0.0	0.0	0.0	33.2	33.4	33.4
最も長く住んでいた地域	都市圏	(n=420)	20.2	16.9	17.9	14.3	16.2	14.5
	都市圏以外	(n=580)	14.0	16.6	15.9	18.3	17.1	18.3
留学の予定や希望	既に留学したことがある	(n=33)	3.0	18.2	12.1	24.2	12.1	30.3
	既に留学することが決まっている	(n=8)	12.5	25.0	0.0	37.5	25.0	0.0
	留学したいという気持ちがあり、準備や情報収集をしている	(n=29)	20.7	10.3	6.9	27.6	24.1	10.3
	留学するか、できるかは分からないが、留学に興味・関心は持っている	(n=255)	11.4	15.3	16.5	20.0	18.8	18.0
	留学に意欲・興味・関心はあったが、諦めた・断念した	(n=82)	4.9	17.1	26.8	14.6	22.0	14.6
	留学に意欲・興味・関心はない	(n=593)	21.1	17.4	16.4	14.2	14.8	16.2
	留学に興味あり 計	(n=407)	10.1	15.7	17.2	20.1	19.4	17.4
	留学経験/ 予定あり	(n=41)	4.9	19.5	9.8	26.8	14.6	24.4
留学に興味・関心を持った時期	幼稚園・保育園のころ、又はそれ以前	(n=4)	25.0	0.0	50.0	0.0	25.0	0.0
	小学生のころ	(n=28)	17.9	14.3	3.6	32.1	17.9	14.3
	中学生のころ	(n=119)	10.1	14.3	11.8	27.7	21.8	14.3
	中学校卒業後	(n=153)	11.8	13.7	15.0	22.9	20.9	15.7
	高校卒業後	(n=79)	0.0	22.8	34.2	0.0	11.4	31.6
	まったく思い出せない	(n=24)	20.8	16.7	12.5	20.8	25.0	4.2
「コロナ禍以降」留学への意欲・興味・関心	コロナ禍の前後で特に変わっていない	(n=607)	18.1	17.8	15.0	17.0	16.5	15.7
	弱くなり、現在も弱いままである	(n=112)	6.3	19.6	20.5	12.5	19.6	21.4
	一度は弱くなったが、現在は元に戻った	(n=53)	17.0	9.4	18.9	28.3	15.1	11.3
	強くなり、現在も強いままである	(n=34)	20.6	8.8	11.8	8.8	23.5	26.5
	一度は強くなったが、現在は元に戻った	(n=17)	5.9	35.3	23.5	23.5	5.9	5.9
	分からない／当てはまるものはない	(n=177)	18.1	13.0	19.8	15.3	15.8	18.1
「外国にルーツのある子ども」との接点	幼稚園・保育園のときにいた	(n=159)	18.2	17.6	11.9	16.4	20.1	15.7
	小学校のときにいた	(n=325)	14.5	18.2	16.0	16.6	18.8	16.0
	中学校のときにいた	(n=298)	16.8	14.4	17.1	17.4	16.4	17.8
	高校のときにいた	(n=267)	15.4	14.2	14.2	19.5	17.6	19.1
	家の近所にいた	(n=93)	17.2	22.6	15.1	19.4	12.9	12.9
	思い出せない／当てはまるものはない	(n=461)	18.2	18.0	17.1	15.8	15.6	15.2
	小学校以降に接点あり 計	(n=499)	15.4	15.2	16.0	17.4	17.4	18.4